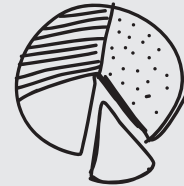
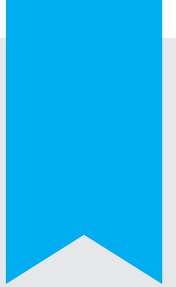




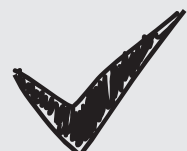
HOCHSCHULE RUHR WEST
UNIVERSITY OF APPLIED SCIENCES



STUDIENVERLAUFS- BEFRAGUNG WS 2021/22



Im Wintersemester 2021/22 befanden sich 780 Studierende an der Hochschule Ruhr West im 5. Fachsemester. Davon haben sich **127** an der Studienverlaufsbefragung beteiligt. **16,3%** der Studierenden wurden demnach erreicht.



01 FINANZIERUNGSQUELLEN



73,3 %

...der Studierenden die an der Befragung teilgenommen haben, **arbeiten** in der Vorlesungszeit und/oder in der vorlesungsfreien Zeit.



51,2 %

...der Studierenden sind auch (teils zusätzlich) auf die **Mittel der Eltern** angewiesen.

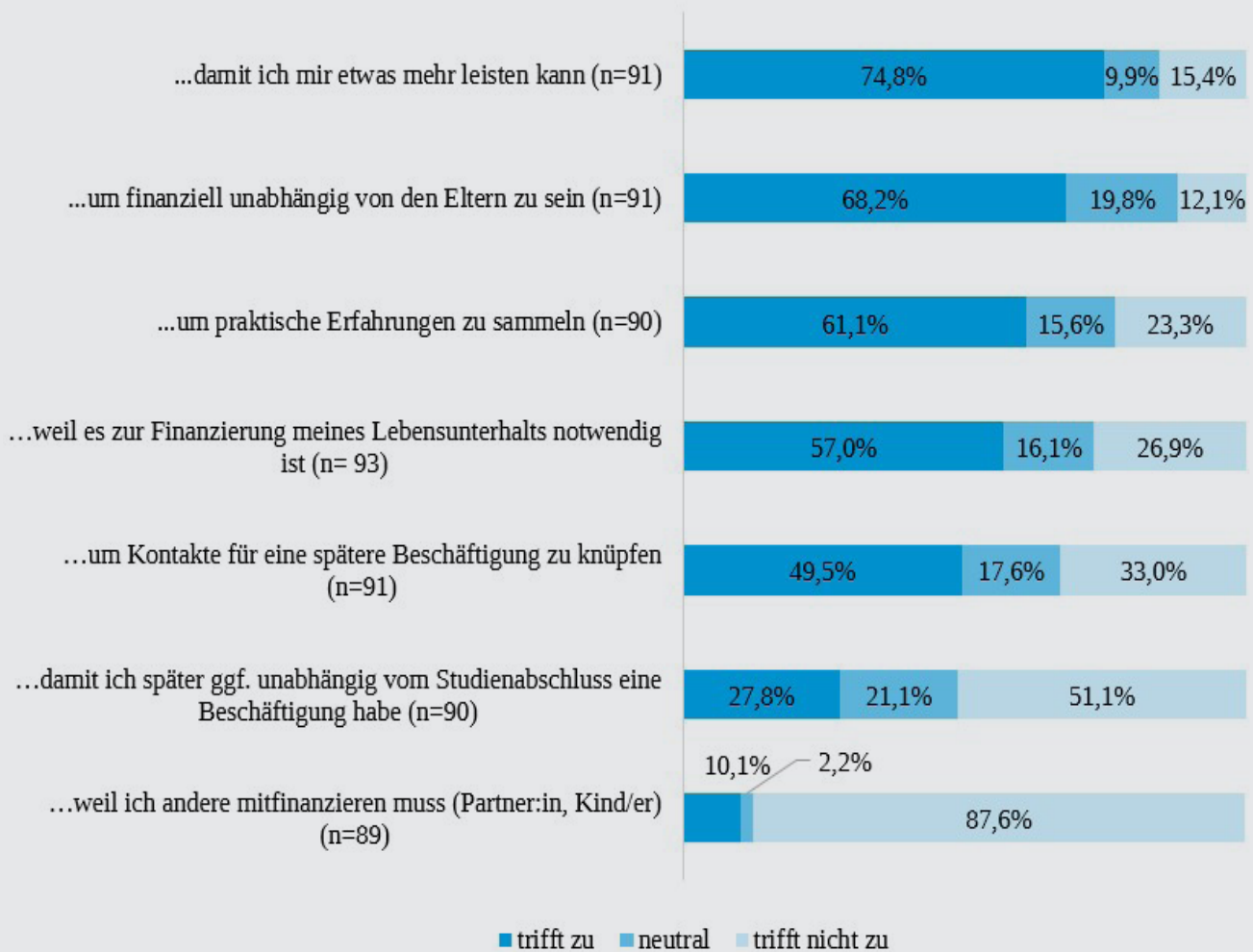


22,0 %

...der Studierenden beziehen **BAföG**.

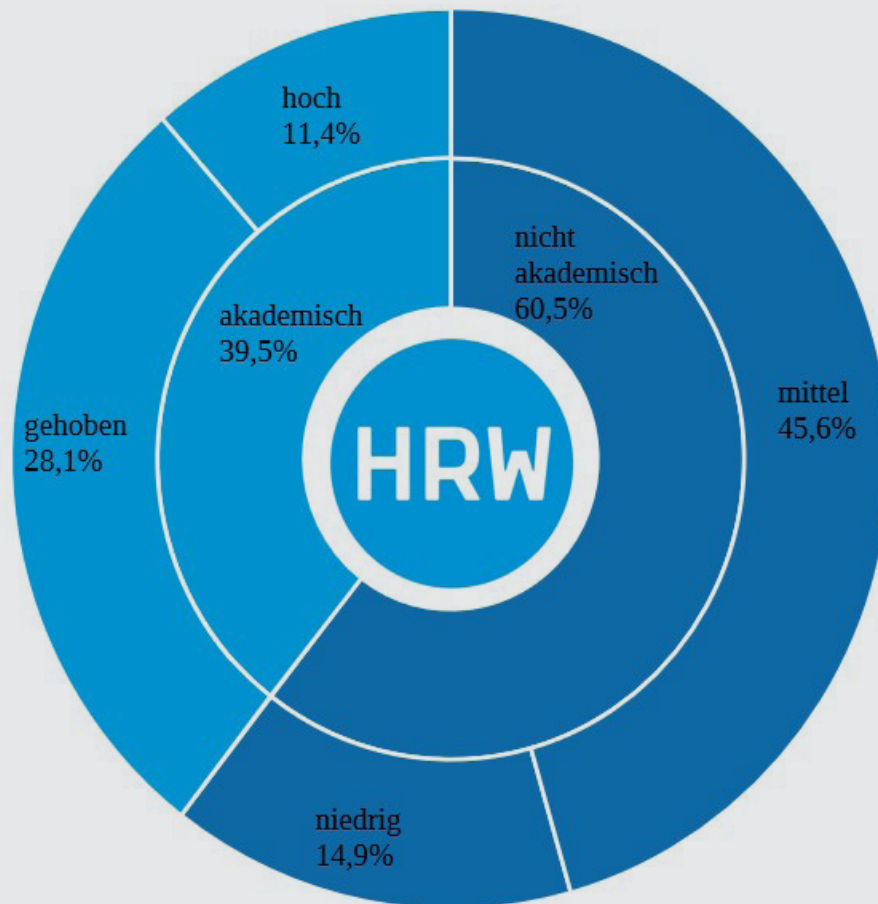
02 GRUND FÜR ARBEIT NEBEN DEM STUDIUM

Ich verdiene während meines Studiums Geld, ...



03 VIELFALT

Aus welchem Elternhaus kommen die Studierenden? (n = 114)



Abweichung von
100% aufgrund von
Rundungsfehler.

niedrig	ein Elternteil besitzt keinen Berufsabschluss und der zweite Elternteil besitzt höchstens einen gehobenen Berufsabschluss (Abschluss einer Fach-, Meister-, Technikerschule, Berufs-, Fachakademie, Schule des Gesundheitswesens)
mittel	beide Elternteile besitzen höchstens einen gehobenen Berufsabschluss (Abschluss einer Fach-, Meister-, Technikerschule, Berufs-, Fachakademie, Schule des Gesundheitswesens)
gehoben	ein Elternteil besitzt einen akademischen Abschluss (mind. Fachhochschulabschluss)
hoch	beide Elternteile besitzen einen akademischen Abschluss (mind. Fachhochschulabschluss)

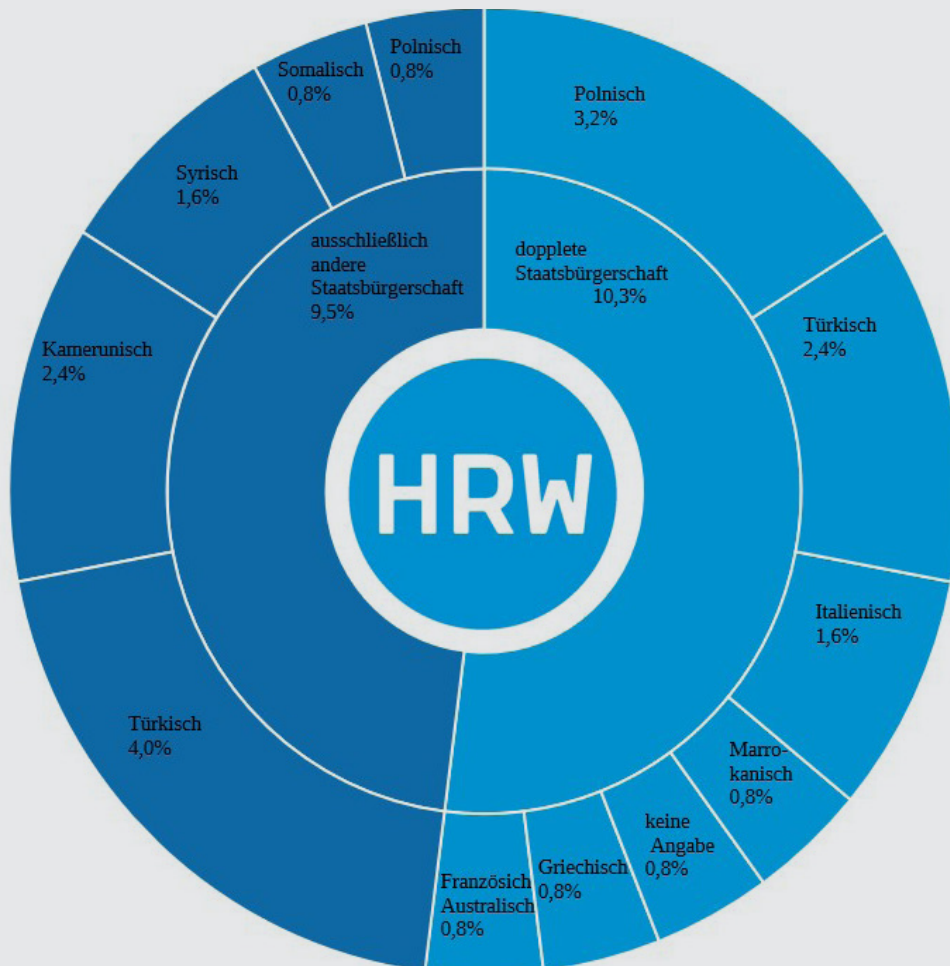


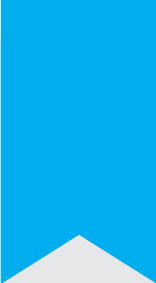
Internationalität

19,7 %

...der teilnehmenden Studierenden besitzen entweder eine doppelte (einschl. der deutschen) oder ausschließlich eine nicht-deutsche Staatsbürgerschaft.

Nicht-deutsche Nationalitäten der Studierenden (n = 25)





04 STUDIENZUFRIEDENHEIT

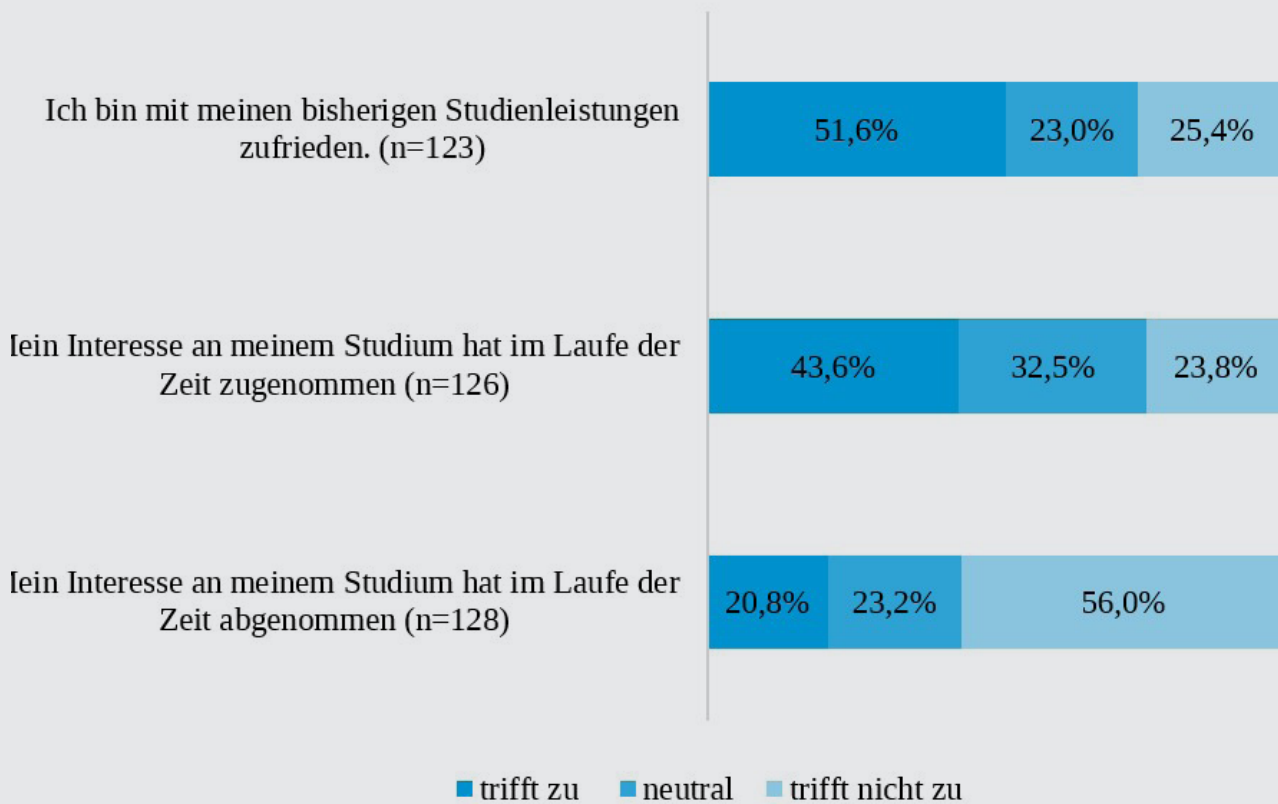


Entscheidung für die HRW

72,4 %

...der Studierenden sind sich sicher bis sehr sicher mit ihrer **Wahl der Hochschule**.

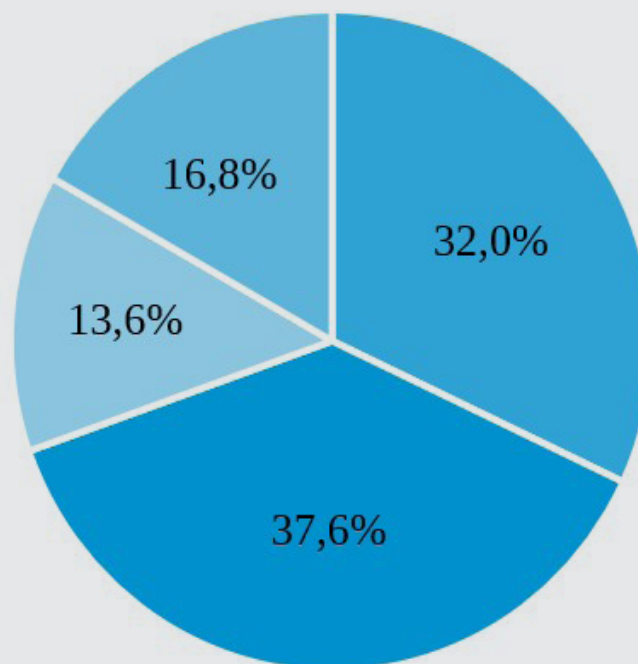
Angaben zur Zufriedenheit mit dem eigenem Studium



05 NACH ERLANGUNG DES BACHELORS



Angaben zu den Plänen nach Erlangung des Bachelors (n = 125)



- Direkt ein Masterstudium aufnehmen
- Direkt eine Berufstätigkeit ausüben
- Momentan keine Pläne
- Sonstiges, und zwar:

Wo kommen die Daten her ?

In unserem internen Portal finden Sie sowohl den [Fragebogen](#), als auch die [Hintergründe](#) zu den Befragungen und die Verknüpfung zu [RuhrFutur](#).

Zusätzlich können Sie dort eine Auflistung der Themen entnehmen.

Gerne können Sie sich auch an mich wenden, falls Sie Fragen zu den Daten haben, weitere Informationen zum Projekt RuhrFutur "Studierendenbefragungen" an der HRW benötigen, oder Auswertungen zu weiteren Themen haben möchten.

Monika Eisenberg

Telefon: +49 208 88254-294

E-Mail: monika.eisenberg@hs-ruhrwest.de